

# Comunicado de prensa

## Comunicado de seguridad importante

### Sustitución del conector exterior de gas Truma y de dos válvulas de gas

En el marco de su aseguramiento de calidad, Truma ha detectado que, en el caso del conector exterior de gas y de dos válvulas para la extracción de gas Truma, puede producirse una fuga.

Solo están afectados los productos con un tapón amarillo y el código que se indica a continuación:

Producto	Foto	Códigos afectados de todos los productos mostrados
<b>Conector exterior de gas Truma</b> En blanco, marfil o negro		01.2016 02.2016 03.2016 04.2016
<b>Válvula KV8-M</b> Válvula de acoplamiento de cierre rápido		05.2016 06.2016 07.2016 08.2016
<b>Válvula AKV-8-M</b> Válvula de acoplamiento bifurcado de cierre rápido		09.2016 10.2016 11.2016 12.2016 01.2017

Esto puede traer como consecuencia que se libere gas de forma incontrolada de los productos afectados. Bajo circunstancias desfavorables, esto puede producir una deflagración de gas y lesiones. En cualquier caso, en el momento actual, no nos consta ningún caso de ese tipo.

Como fabricante de productos premium, para Truma es importante suministrar productos totalmente fiables y seguros. La seguridad y el bienestar de nuestros clientes tienen la máxima prioridad para nosotros. Para evitar cualquier tipo de riesgo, Truma, junto con su proveedor original, ha decidido por sustituir todos los productos afectados. La probabilidad de que se produzca un fallo es muy pequeña. A pesar de ello, los usuarios de camping deben respetar las siguientes **medidas de precaución**:

- **Asegúrese de que el equipo de gas se ponga fuera de servicio inmediatamente. Para ello, cierre las bombonas o el depósito de gas, o la alimentación externa de gas. Si la toma exterior de gas está conectada a una válvula de corte separada (p. ej. en el llamado bloque de válvulas), basta con cerrar solamente esta válvula de corte.**
- **Si se dispone de toldo, procure una buena ventilación.**
- **Compruebe el código situado debajo de la tapa amarilla (Figura 1, bajo). Para ello, deberá girar en dado caso el anillo, para poder leer el código. Durante la verificación, preste atención a que no haya fuentes de ignición próximas.**

- Si su producto tiene un código entre ...01.2016... y ...01.2017..., póngase en contacto con su distribuidor, con un representante de servicio Truma Service Partner ([www.truma.com](http://www.truma.com)) o con el Servicio Central de Truma para recibir una sustitución gratuita. La sustitución deberá efectuarla un especialista capacitado, y se realiza en pocos pasos. ¡Hasta que se realice la sustitución, no debe volver a poner en funcionamiento el equipo de gas ni debe volver a abrir la válvula de corte separada (p. ej. en el llamado bloque de válvulas!
- Si su producto tiene un código distinto del indicado en la tabla anterior, puede volver a poner en funcionamiento el equipo de gas y puede seguirlo utilizando sin duda alguna.

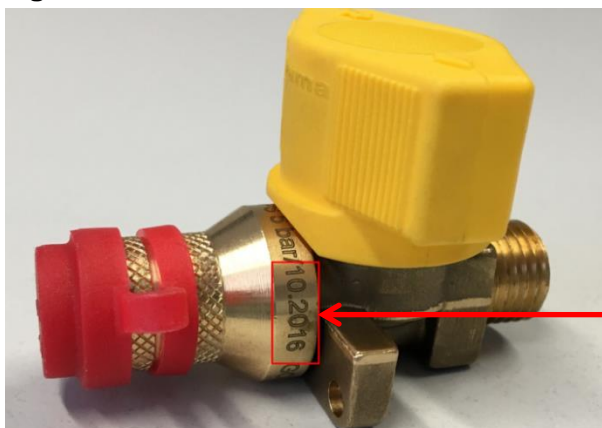
En caso de dudas, los clientes pueden dirigirse a

**Servicio Central de Truma**

Email: [service@truma.com](mailto:service@truma.com)

Teléfono +49 (0)89 46 17-20 20.

**Figura 1**



**Ejemplo de código:**

...10.2016...

(Gire el anillo para leerlo)

**Contacto de prensa:**

Truma Gerätetechnik GmbH & Co. KG, Jutta Bringazi, Teléfono +49 (0)89 4617-2104, [presse@truma.com](mailto:presse@truma.com). Puede consultar información más detallada sobre Truma en [www.truma.com](http://www.truma.com).

Putzbrunn, febrero 2017

**Truma Gerätetechnik GmbH & Co. KG** es el innovador proveedor de accesorios para caravanas, autocaravanas y aplicaciones portátiles. Esta empresa, de gran tradición, ofrece desde hace más de 65 años un "mayor confort para el viaje": una completa gama de productos en sistemas de calefacción, climatización, agua y maniobra, así como suministro de gas y electricidad. Truma se caracteriza por la gran calidad de sus productos, por un servicio ejemplar y por su gran cercanía a los clientes. La sede central y el centro de producción de la empresa se encuentran en Putzbrunn, cerca de Múnich. Truma tiene delegaciones en Reino Unido, Italia, Suecia, China y EE.UU. En total, esta empresa familiar da empleo a 600 trabajadores. Truma se encuentra entre el "Top 100" ([www.top100.de](http://www.top100.de)) de las empresas medianas más innovadoras de Alemania.